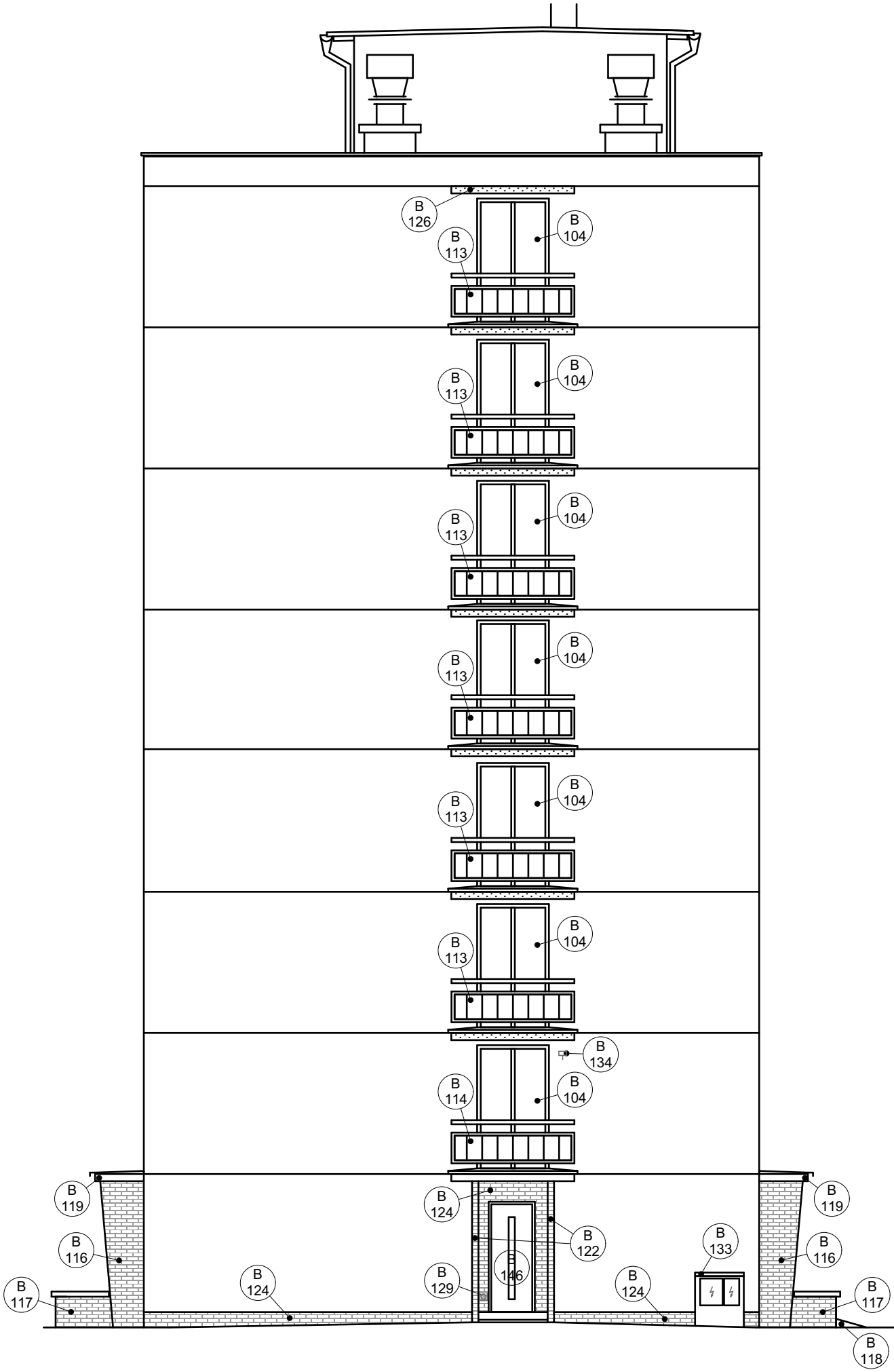
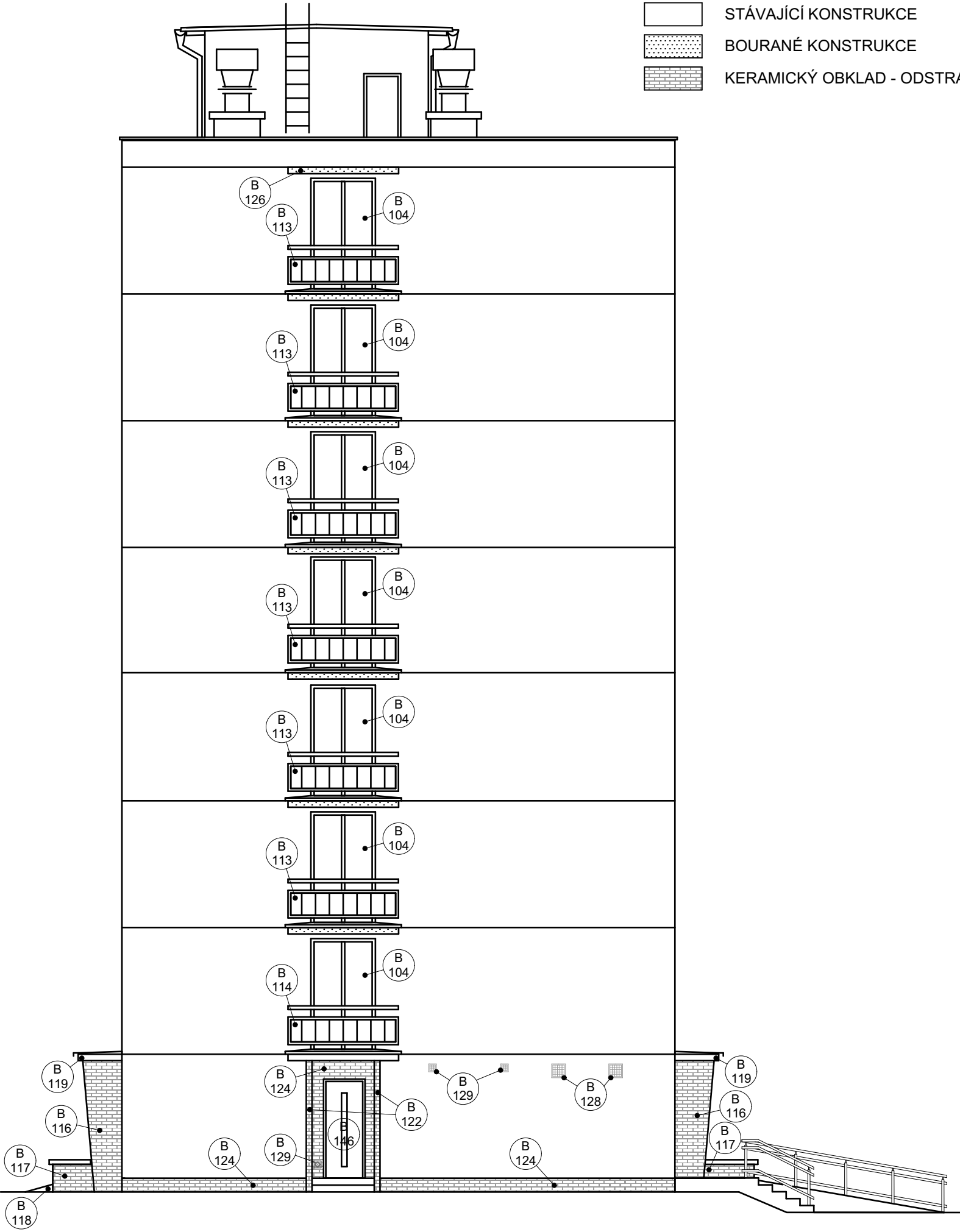


SEVEROVÝCHODNÍ POHLED



JIHOZÁPADNÍ POHLED



LEGENDA BOURACÍCH PRACÍ

	STÁVAJÍCÍ KONSTRUKCE
	BOURANÉ KONSTRUKCE
	KERAMICKÝ OBKLAD - ODSTRANIT

POPIS BOURACÍCH PRACÍ

OZNAČENÍ	POPIS	ROZMĚR
B104	VYBOURÁNÍ STÁVAJÍCÍ DVOUKŘÍDLÉ PLASTOVÉ BALKONOVÉ SESTAVY VČETNĚ OČIŠTĚNÍ OSTĚNÍ A NADPRAŽÍ	ROZMĚR: 1 400/2 400 mm POČET: 14 KS
B113	ODŘÍZNUTÍ STÁVAJÍCÍHO ŽELOZOBETONOVÉHO BALKONU VČETNĚ DEMONTÁŽE STÁVAJÍCÍHO ZÁBRADLÍ	ROZMĚR BALKONU: 2,28 m2 ROZMĚR ZÁBRADLÍ: 4 300/990 mm POČET: 12 KS
B114	DEMONTÁŽ STÁVAJÍCÍHO ZÁBRADLÍ BALKONU	ROZMĚR: 3 580/990 mm POČET: 2 KS
B116	VYBOURÁNÍ STĚNY TL. 250 mm U HLAVNÍHO VSTUPU Z DUTINOVÝCH CIHEL VČ. KERAMICKÉHO OBKLADU	ROZMĚR: 500/2 580 mm POČET: 2 KS
B117	VYBOURÁNÍ STĚNY TL. 500 mm VSTUPNÍHO SCHODIŠTĚ Z DUTINOVÝCH CIHEL VČ. KERAMICKÉHO OBKLADU	ROZMĚR: 1 250/700 mm POČET: 2 KS
B118	VYBOURÁNÍ VSTUPNÍHO SCHODIŠTĚ VČETNĚ BETONOVÉ PODESTY, BETONOVÉHO NÁJEZDU d. 1 000, š. 1 000 mm A DVOU ŽULOVÝCH STUPŇŮ ROZMĚRY STUPŇŮ: 2x 140/300 mm ŠÍŘKA 3 580 mm	ROZMĚR SCHODIŠTĚ: š. 3 580, hl. 1 600, v. 280 mm POČET: 1 KS
B122	VYBOURÁNÍ STĚNY TL. 125 mm BOČNÍHO VSTUPU Z DUTINOVÝCH CIHEL VČ. KERAMICKÉHO OBKLADU	ROZMĚR: 550-850/ 2 750 mm POČET: 4 KS
B124	ODSTRANĚNÍ STÁVAJÍCÍHO KERAMICKÉHO OBKLADU	PLOCHA: 67,1 m2
B126	ODŘÍZNUTÍ ŽELOZOBETONOVÉ STRÍŠKY BALKONU VČ. ODSTRANĚNÍ OPLECHOVÁNÍ	ROZMĚR: d. 2 400, hl. 950, v. 140 mm POČET: 2 KS
B129	DEMONTÁŽ VĚTRACÍ MŘÍŽKY VČETNĚ RÁMU A ZAZDĚNÍ	ROZMĚR: 150 x 150 mm POČET: 2 KS
B133	DEMONTÁŽ OPLECHOVÁNÍ STÁVAJÍCÍHO ROZVADĚČE VO	ROZMĚR: 500 x 250 mm POČET: 1 KS
B146	DEMONTÁŽ STÁVAJÍCÍCH VĚTRACÍCH MŘÍŽEK	ROZMĚR: 250x250 mm POČET: 2 KS ROZMĚR: 120x120 mm POČET: 2KS

		AREA group s.r.o., Šafaříkovy sady 5, 301 00 Plzeň,		tel. : +420 377 323 717	
MĚŘÍTKO 1:100	ODPOVĚDNÝ PROJEKTANT:	ING. JAROSLAV BOŘÍK		STUPEŇ: DSP + DPS	DATUM: 05/2021
	VEDOUCÍ PROJEKTU:	ING.ARCH. V. LIŠKA		POČET A4: 3A4	LIST:
	VYPRACOVAL:	TEREZA ŠLAPÁKOVÁ		ČÍSLO ZAKÁZKY:	19007
PS: SO:	D.1.1 Architektonicko-stavební řešení			POŘ. ČÍSLO:	
NÁZEV:	Revitalizace objektu kolejí Baarova 36, Plzeň			ČÍSLO VÝKRESU:	
BOURACÍ PRÁCE - POHLEDY SV A JZ				D.1.1.9	